



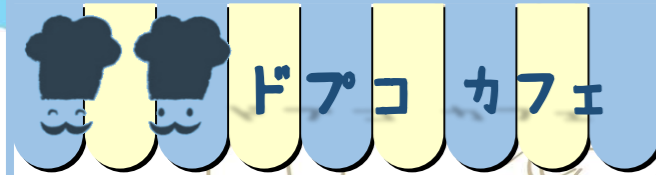
住まいのことなら  
**LIXILリフォームショップドポコ**  
 〒739-0443 広島県廿日市市沖塩屋2-10-6  
<http://www.dopclifa.co.jp>

お問い合わせ先  
**0120-37-7034**

8月のカレンダー

Sunday	Monday	Tuesday	Wednesday	Thursday	Friday	Saturday
		1 友引	2 先負	3 仏滅	4 大安	5 赤口
6 先勝 とーかん相談会 (観音台第1集会所)	7 友引	8 先負	9 仏滅	10 大安	11 赤口/ 山の日	12 先勝
13 友引	14 先負	15 仏滅	16 先勝	17 友引	18 先負	19 仏滅
夏季休暇 →						
20 大安	21 赤口	22 先勝	23 友引	24 先負	25 仏滅	26 大安
27 赤口	28 先勝	29 友引	30 先負	31 仏滅		

ご自由にお書き込みください。 ※ドポコの定休日は第2・4土曜日、日曜日、祝日となります。



**豚肉と夏野菜の煮びたし**  
 さっぱりとした味わいながら、野菜が  
 ゴロゴロ入った食べ応え抜群の一品です♪



- 材料(2人分)
- 豚薄切り肉……150g
  - ナス……2本
  - オクラ……4本
  - ヤングコーン……4本
  - 赤唐辛子……1/2本
  - A: 和風だし汁……150ml、  
醤油……大1と1/2  
みりん……大1と1/2  
砂糖……小1  
生姜すりおろし……小1/2
  - 小麦粉……大さじ1
  - サラダ油……適量

- ①ナスは縦半分にし、表面に斜めに細かく切りこみを入れ、さらに横半分に切って、水に浸けてアクを取る。Aの材料を合わせておく。
  - ②豚薄切り肉は小麦粉をまぶし、サラダ油を熱したフライパンで焼き、火が通ったら取り出す。
  - ③②にサラダ油を足し、①のナスを皮目から焼き、裏返してさらに焼く。
  - ④③にオクラ、ヤングコーン、赤唐辛子、Aを加えて火を入れ、途中で②を加える。
- ※だし汁は濃いめにすると、より深みが出ます。  
 ※ナスは色鮮やかになるよう、皮目からしっかり油で焼いてください。

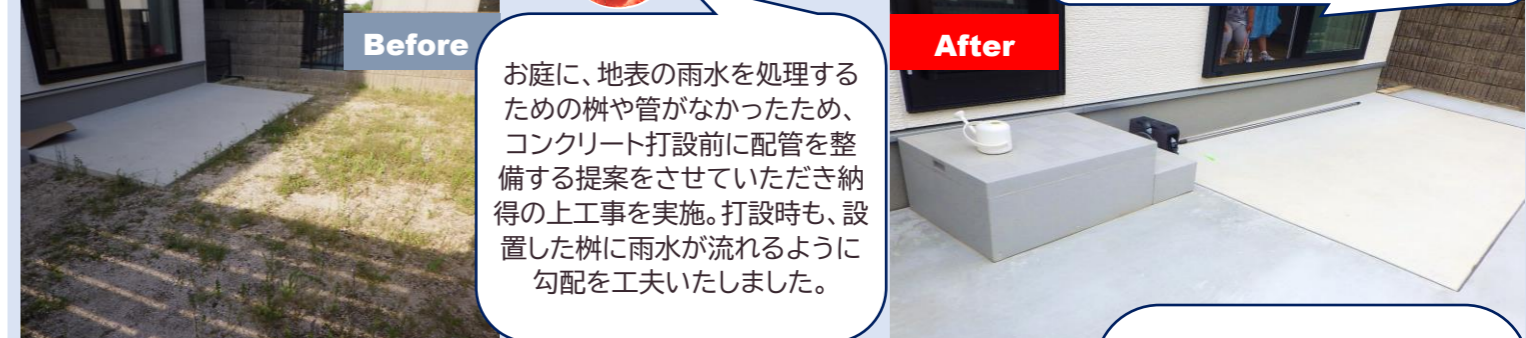
**口コミ募集中!!**

ドポコで施工したことのあるお客様は是非、口コミをお願いします。  
 口コミの評価とコメントをして下さった方には「クオカード  
**500円分**」をプレゼント致します! まずはGoogleを開いて  
 「ドポコ」で検索をお願いします!!

施工事例52

担当者:舟谷  
**S様邸 土間コン打設工事**

庭のお手入れが大変な為、  
 コンクリートに変えたいとのご要望に  
 より、土間コンクリート工事をしました。



お庭に、地表の雨水を処理するための柵や管がなかったため、コンクリート打設前に配管を整備する提案をさせていただき納得の上工事を実施。打設時も、設置した柵に雨水が流れるように勾配を工夫いたしました。



S様邸のお庭は自宅裏にあり作業車が入れなかったため、お庭まで土砂等の資材を人の力で運搬する道具を使い、お庭の土の排出や、コンクリート打設作業をしました。また、運ぶ際に家やフェンスに傷がつかないように養生をしっかりとしました。

熱中症予防のために!

**暑さを避ける!**

- 扇風機やエアコンで温度をごまめに調節
- 遮光カーテン、すだれ、打ち水を利用
- 外出時には日傘や帽子を着用
- 天気の良い日は日陰の利用、ごまめな休憩
- 吸湿性・速乾性のある通気性のよい衣服を着用
- 保冷剤、氷、冷たいタオルなどで、からだを冷やす

⚠️『熱中症警戒アラート』発表時には、外出をなるべく控え、暑さを避けましょう

**こまめに水分を補給する!**

- 室内でも、外出時でも、のどの渇きを感じていなくてもこまめに水分・塩分などを補給

ドポコでは…

工事現場に飲み物や塩飴などを持っていき、積極的に水分や塩分を補給しています。また、空調服を着用することも熱中症対策をしています。

太陽の熱を外側からカット!  
**スタイルシェード**

『スタイルシェード』は、室内上昇を抑えるため室内熱中症対策に効果的! 実は、熱中症は室内で発生するケースも少なくありません。特にお年寄りや小さな子どもがいる家は、注意が必要です。

熱中症で救急搬送される人は年間 約48,000人。そのうちの約4割は住居で発生しています。

熱中症の発生場所: 住居 39.4%, 車内 17.5%, その他 11.1%

住居で熱中症が発生した年齢別割合: 0-5歳 40.0%, 65歳以上 58.1%

シェードで家の外側から、日差しを遮断することで、トラブルを解消できます。設置もすぐのできるため、対策してみたいかですか?

ドポコでも…

会社の窓にスタイルシェードを設置しています! 夏の強い日差しや西日も軽減して、過ごしやすいです。

1窓あたり約30分のスピード施工

色あせ・劣化を遅く、美しさを長くキープ

すだれ・よしずの場合: 日差しや雨によって、色あせ・劣化が早い。

スタイルシェードの場合: 専用生地により、色あせ・劣化に対する耐性を確保。